

KUMAMOTO
KG
AKUEN
UNIVERSITY

2023 求人のお願い

御礼とお願い

平素より本学学生の就職につきましては、ご指導・ご高配を賜り厚く御礼申し上げます。

熊本学園大学は1942年東洋語学専門学校として創立して以来、「師弟同行」「自由闊達」「全学一家」の建学の精神のもとに、これまで約10万人もの人材を送りだしてきました。

本学は商学部、経済学部、外国語学部、社会福祉学部第一部、第二部において毎年1,000名前後の卒業生を輩出しています。さらに大学院商学研究科、経済学研究科、国際文化研究科、社会福祉学研究科、そして会計専門職大学院において21世紀のグローバル社会を舞台に活躍できる高度な知識を学んでいます。

本学の学生は「自由闊達」な学生が多いことに特徴があります。ゼミナールでは常に活発な意見に溢れています。現代社会の企業が直面する課題が多様化、複雑化していますが、そのなかで課題解決に貢献できる人材が求められるようになってきました。そのため1年生のうちから学生の視野を広げ、主体性を引き出すためのキャリア教育を充実させています。課外の勉学でも、各学部アカデミックラウンジをもうけ、授業の予習復習や資格取得・検定試験に向けた勉強などで先生や先輩、仲間と議論しながら取り組んでいます。

コロナ禍で、学生は授業、学校生活、そして就職活動について努力を重ねています。こうした制約のなかで将来の暮らし方、働き方を自分で考え、大学で学んだことをアウトプットし、働くことに結びつけて欲しいと思います。就職支援の取り組みとしては、コロナ禍でも3年生就職希望者への全員面談、オンラインでの就職相談や各種講座などを実施し、また、昨年度の合同オンライン会社説明会ではのべ約1,200名の参加がありました。

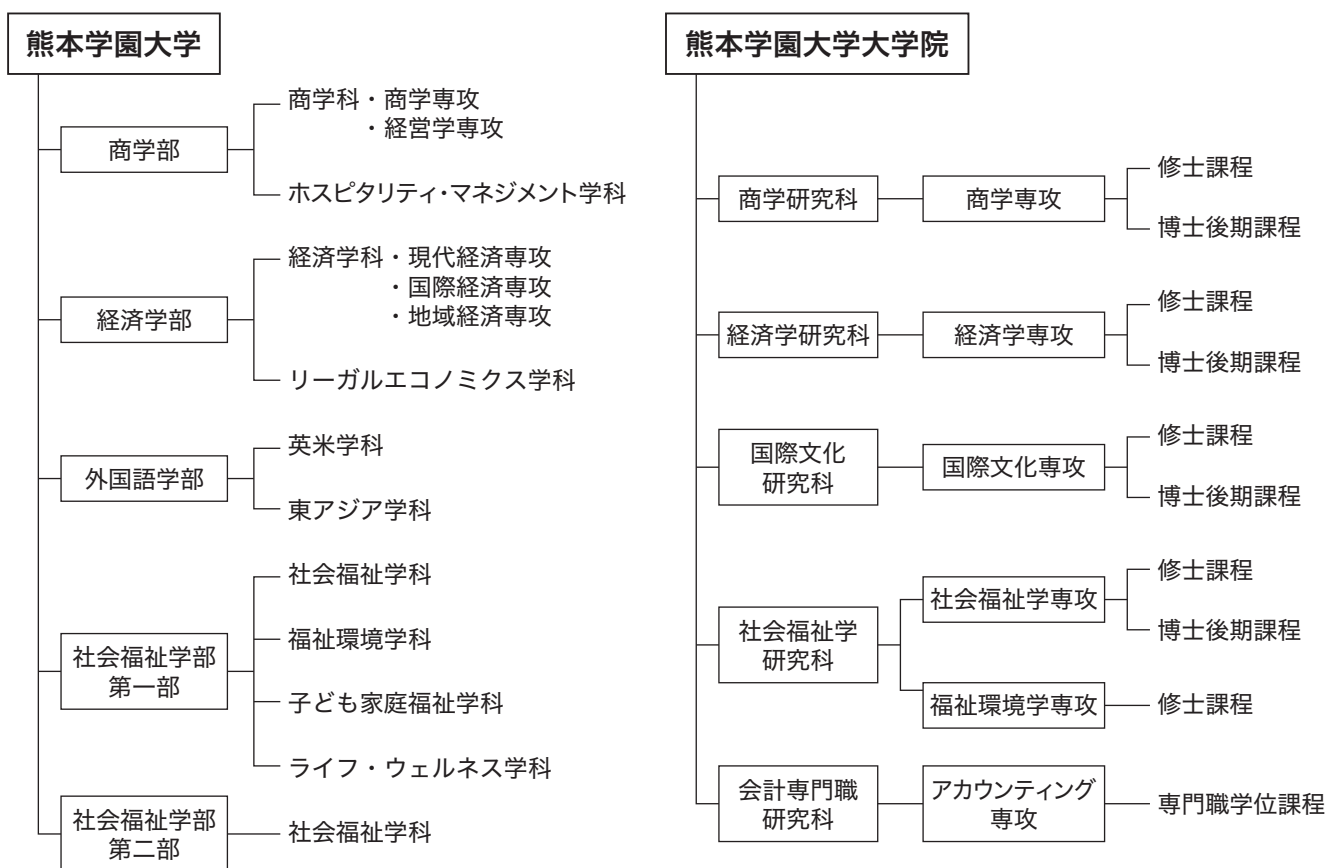
今後とも、本学学生の進路を決めるための機会を数多く与えてくださいますよう、なお一層のお力添えをお願い申し上げます。



熊本学園大学学長

細江 守紀

学校法人熊本学園 構成図



熊本学園大学附属高等学校(全日制課程、普通科)

熊本学園大学附属中学校

熊本学園大学附属敬愛幼稚園

附属施設

- ◆ 熊本学園大学附属図書館
- ◆ 熊本学園大学体育施設センター
- ◆ 熊本学園大学附属産業経営研究所
- ◆ 熊本学園大学附属海外事情研究所
- ◆ 熊本学園大学附属社会福祉研究所
- ◆ 熊本学園大学 e-キャンパスセンター
- ◆ 熊本学園大学高度学術研究支援センター
- ◆ 熊本学園大学教育センター
- ◆ 熊本学園大学インクルーシブ学生支援センター
- ◆ 熊本学園大学ボランティアセンター
- ◆ 熊本学園大学地域連携センター

学校法人熊本学園は 2022（令和 4）年に創立 80 周年を迎えました。



■ ロゴに込めた想い ■

社会情勢が激変する今、学園が紡いできた 80 年の歴史を糧に、創立 100 周年に向けてスタートを切る意味で、始まりを表す“日の出”をモチーフに。地域に根ざす教育機関として、地域社会と連携してこれからも成長・進化を続け、新たな学園の姿が徐々に形作られていく姿をイメージしています。

学部・学科紹介

商学部

「伝統」と「時代の最先端」が融合する
実践的な学びの場。

〉商学科

◆商学専攻

◆経営学専攻

流通・マーケティングや金融についての知識を幅広く学び、急速に変化する社会に対応できる実践力を身につけます。

〉ホスピタリティ・マネジメント学科

ホスピタリティ産業で活躍できる教養や専門知識、コミュニケーションスキルを身につけ、組織を管理・運営する能力を修得します。

▶主な就職先

金融業

(株)肥後銀行、(株)熊本銀行、(株)鹿児島銀行、熊本信用金庫、熊本中央信用金庫、鹿児島信用金庫、熊本県信用組合、第一生命保険(株)、日本生命保険(相)、熊本県火災共済協同組合

公務員

熊本県警察、国家一般職(国土交通省)、阿蘇市、山鹿市、小国町

製造業

(株)再春館製薬所、金剛(株)、九州オルガン針(株)、(株)マイスティア、プライム プラネット エナジー&ソリューションズ(株)、(株)ヤマックス

卸売業(商社)

(株)ハウディ、熊本大同青果(株)、(株)古荘本店、リックス(株)、(株)コーンズ・エージー

小売業(流通)

(株)ローソン、(株)鶴屋百貨店、(株)ジーユー、MARK STYLER(株)、(株)ヤマダホールディングス、(株)利他フーズ、(株)コスモス薬品、UTホールディングス(株)、ネットヨタ熊本(株)、(株)ジー・エス・ティー、(株)スズキ自販熊本、日

産プリンス熊本販売(株)、J R九州リテール(株)、(株)ハイコム

建設・住宅・不動産業

西日本高速道路ファシリティーズ(株)、ダイキンエアテクノ(株)、TAKASUGI(株)、ミサワホーム九州(株)、(株)LibWork、(株)一条工務店、ケイアイスター不動産(株)、(株)エストラスト、(株)カリーノファシリティーズ、(株)明和不動産

運輸・郵便業

日本郵便(株)、九州産業交通ホールディングス(株)

情報通信・マスコミ

パーソルプロセス&テクノロジー(株)、九州デジタルソリューションズ(株)、富士ソフト(株)、bravesoft(株)、ディーコム(株)、(株)K I S、(株)R K K C S

サービス業、教育・各種団体

ユウベル(株)、(株)セルモ、熊本県国民健康保険団体連合会、熊本県土地改良事業団体連合会、玉名農業協同組合、(独)地域医療機能推進機構、(独)労働者健康安全機構

経済学部

経済学で変化への対応力を高め、
次の時代を切り拓く。

〉経済学科

◆現代経済専攻

◆国際経済専攻

◆地域経済専攻

経済学の考え方とデータ分析の技術を身につけることで、次々に生じる課題への対応力を高めます。

〉リーガルエコノミクス学科

行政・公共政策分野/市民・ビジネス法分野の2つの履修分野を設定し、経済学の視点から法やルールの役割を考え、望ましい法政策を論じる力を育てます。

▶主な就職先

公務員

国税専門官、防衛省陸上自衛隊、熊本県(教育行政)(警察行政)、熊本市(事務職)(消防職)、熊本県警察、菊池市、菊陽町、荒尾市、芦北町、長洲町、南関町、豊後高田市、えびの市、高千穂町、高鍋町、上球磨消防組合、有明広域行政事務組合 消防本部

建設・住宅・不動産業

大和ハウス工業(株)、西部電気工業(株)、新産住拓(株)、(株)シアーズホーム

製造業

(株)ヤマックス、熊本製粉(株)

金融業

熊本県信用保証協会、(株)肥後銀行、(株)熊本銀行、九州労働金庫、熊本信用金庫、熊本中央信用金庫、熊本県信用組合、第一生命保険(株)

卸売業(商社)

アイ(株)、フクダ電子西部南販売(株)、(株)レイメイ藤井、トヨタエルアンドエフ熊本(株)、(株)古荘本店、熊本大同青果(株)、熊本医療ガス(株)

小売業(流通)

(株)ヨドバシカメラ、(株)ヤマ

ダホールディングス、(株)トライアルカンパニー、イオン九州(株)、(株)九州ケーズデンキ、(株)スズキ自販熊本、(株)ハイコム、UTホールディングス(株)

情報通信・マスコミ

エヌ・ティ・ティ・コムウェア(株)、富士ソフト(株)、(株)K I S、(株)あつまるホールディングス

運輸・郵便業

日本梱包運輸倉庫(株)、日本郵便(株)

サービス業、教育・各種団体、医療・福祉

(株)マイナビ、熊本県商工会連合会、名鉄観光サービス(株)、(株)アスリートクラブ熊本、(独)地域医療機能推進機構、熊本県果実農業協同組合連合会、熊本市農業協同組合、(一社)熊本市医師会、日本赤十字社 熊本健康管理センター、(福)恩賜財団 済生会熊本病院、(医)寿量会熊本機能病院、(医)桜十字 桜十字病院

※2021年度就職実績(就職先名称は採用決定時のものです)

外国語学部

ことばを通じて 地域や世界の課題を解決できる人材を育成。

〉英米学科

外国語のプロフェッショナルに求められる高度な語学力・異文化教養力を、体系的なカリキュラムで涵養します。国際化する九州・沖縄、世界で活躍する人材を育てます。

〉東アジア学科

1年次から韓国語・中国語を集中的に学ぶとともに、東アジア圏の文化や社会への理解を深めていきます。4年間の専門的な学びを通して、来るべき多文化社会で活躍できる「グローバル人材」を育成します。

▶ 主な就職先

製造業

(株)Denzai、(株)ヤマックス(株)、日本カラープロセス、(株)再春館製薬所、(株)丸美屋、(株)エモテント、ナカヤマ精密(株)

卸売業(商社)

(株)Denzai、(株)アールエスエス、(株)DNS、アイティーアイ(株)、(株)フタバ、(株)白石、(株)ハウディ、亀井通産(株)、(株)トーホー、(株)西原商会

小売業(流通)

コストコホールセールジャパン(株)、イオン九州(株)、(株)ハイコム、(株)ハンズマン、(株)トライアルカンパニー、(株)カインズ、(株)ニシムタ、生活協同組合くまもと、(株)富士薬品、(株)ドラッグストアモリ、(株)コスモス薬品、(株)同仁堂、(株)サンドラッグ、J R九州ファーストフーズ(株)、熊本三菱自動車販売(株)、日産プリンス福岡販売(株)、(株)ヨネザワ

金融業

日本銀行、三井住友信託銀行(株)、(株)熊本銀行、熊本信用金庫、熊本第一信用金庫、熊本

中央信用金庫、熊本県火災共済協同組合、熊本県農業信用基金協会、日本生命保険(相)、明治安田生命保険(相)

建設・住宅・不動産業

(株)SYSKEN、(株)明和不動産、(株)コスギ不動産、(株)TFDコーポレーション

情報通信・マスコミ

富士ソフト(株)

サービス業

(株)タップカンパニー、スターバックスコーヒージャパン(株)、(株)東横イン、(株)ミリアルリゾートホテルズ、(株)鮎里ホテル、ルートイングループ、(株)クリーン・リース、西鉄旅行(株)

教育・各種団体、医療・福祉(学)尚綱学園、全国共済農業協同組合連合会、熊本県果実農業協同組合連合会、(福)佑啓会

公務員

福岡県、八代市、熊本県(教員)

社会福祉学部 第一部・第二部

地域に寄り添う福祉社会の担い手を育成。

社会福祉学部第一部

〉社会福祉学科

社会福祉の専門的知識・技術と高い倫理観をもち、実践力を備えた福祉のプロを育てます。

〉福祉環境学科

より良い福祉がとどく社会を「環境」から考え、フィールドワークを軸に実践力を身につけます。

〉ライフ・ウェルネス学科

福祉の心と身体活動・運動、スポーツの視点から、健康・生きがいづくりを考えます。

〉子ども家庭福祉学科

福祉の視点から、子ども・家庭・子育ての支援などについて学び、対応力を育成します。

社会福祉学部第二部

〉社会福祉学科

多様な年代・経歴の人がともに学ぶ夜間部。資格取得も可能で、将来へのキャリアアップを確かなものにします。

▶ 主な就職先

医療・福祉

熊本赤十字病院、(医)堀尾会熊本託麻台リハビリテーション病院、(医)愛育会 福田病院、(医)相生会にしくまもと病院、(医)令和会 熊本リハビリテーション病院、(一社)八代郡医師会 八代北部地域医療センター、(医)桜十字 桜十字病院、(医)回生会 山鹿回生病院、(福)白日会 宇土地域包括支援センター、(福)リデルライトホーム、(福)恩賜財団 済生会熊本福祉センター、(福)福岡市身体障害者福祉協会、(福)藤崎台童園、(福)慈愛園 慈愛園子供ホーム、(公財)熊本県総合保健センター

公務員

熊本市(教員/中学校保健体育)、福岡市(教員/中学校社会)、熊本市(事務職)(保育士)、八代市、甲佐町、法務省(刑務官)、西原村(保育士)、太宰府市(保育士)

幼稚園・保育所

(学)天神学園 幼保連携型認定こども園 くるみ幼稚園、(学)中九州第二学園 認定こども園 帯山幼稚園、(学)井島学園 さくら幼稚園、(学)南熊本学園 熊本音

楽幼稚園、(福)恩賜財団 済生会 しらふじ子ども園

金融業

(株)熊本銀行、熊本第一信用金庫、熊本信用金庫、明治安田生命保険(相)、ソニー損害保険(株)、熊本県火災共済協同組合

製造業

(株)ヤマックス

小売業(流通)

(株)鶴屋百貨店、(株)九州ケーズデンキ、生活協同組合くまもと、(株)ハンズマン、(株)ハイコム、(株)オートバックス南日本販売、UTホールディングス(株)、熊本日産自動車(株)、熊本スバル自動車(株)、熊本ダイハツ販売(株)、(株)スズキ自販熊本

建設・住宅・不動産業

(株)SYSKEN、TAKASUGI(株)

情報通信・マスコミ

GMOドリームウェブ(株)、(株)熊日広告社、(株)熊本リビング新聞社

運輸・郵便業

鶴崎海陸運輸(株)

サービス業、教育・各種団体(株)寺原自動車学校、(学)尚綱学園、(独)自動車事故対策機構

講義を履修して取得できる免許・資格

クマガクでは17種類の資格・免許を講義を履修して取得することができます。目標がある学生はもちろん、まだ目標が決まっていない学生も資格免許の取得に向けてしっかりサポートします。

※2024年3月卒業生対象

学部		商		経済		外国語		社会福祉第一部				社会福祉第二部	
学科		商	ホスピタリティ・マネジメント	経済	リーガル・エコノミクス	英米	東アジア	社会福祉	福祉環境	家庭福祉	子ども	ライフ・ウェルネス	社会福祉
免許・資格													
教員職員免許状	高等学校教諭一種	※1	● (商業)	● (地理歴史・公民)	● (公民)	● (英語)	● (中国語・韓国語)	● (福祉)	● (地理歴史・公民)			● (保健体育)	
	中学校教諭一種	※1		● (社会)	● (社会)	● (英語)			● (社会)			● (保健体育)	
	幼稚園教諭一種	※1									●		
司書	※1	●	●	●	●	●	●	●	●	●	●	●	
司書教諭	教員免許状必要※1	●		●	●	●	●	●	●			●	
保育士	※1										●		
社会福祉士（国家試験受験資格）	選考あり※3							●	●	●	●	●	●
介護福祉士（国家試験受験資格）	選考あり※3							●					
精神保健福祉士（国家試験受験資格）	選考あり※3							●	●				
スクールソーシャルワーカー（認定課程修了証明申請資格）	選考あり※7							●	●	●	●	●	●
健康運動指導士（認定試験受験資格）	※3											●	
健康運動実践指導者（認定試験受験資格）	※3											●	
公認スポーツ指導者	※4											●	
社会福祉主事（任用資格）	※6	●	●	●	●	●	●	●	●	●	●	●	●
レクリエーション・インストラクター	※2	●	●	●	●	●	●	●	●	●	●	●	●
初級障がい者スポーツ指導員	※2	●	●	●	●	●	●	●	●	●	●	●	●
日本語教員養成課程修了証書	※5	●	●	●	●	●	●	●	●	●	●	●	●

※1 所定の科目を修得することにより、卒業と同時に免許、資格が得られる。
 ※2 所定の科目の単位を修得し、申請することにより、資格が得られる。
 ※3 所定の科目の単位を修得することにより、受験資格が得られる。
 ※4 卒業時に申請することにより、一部の資格が得られ、上級資格の講習の一部が免除される。

※5 所定の科目および単位を修得することにより、卒業と同時に課程修了証書を得られる。
 ※6 必要な科目を修得し卒業後申請することにより、任用資格を得られる。
 ※7 所定の科目の単位を修得することにより、申請資格が得られる。
 （社会福祉士または精神保健福祉士のいずれかの国家試験に合格することが条件）

人々の「幸せ」や「豊かさ」を追求する 社会福祉士 （国家試験受験資格）

各種福祉施設・機関や病院・学校などで相談援助を行うソーシャルワーカーの国家資格です。

福祉の観点から子どもを支える スクールソーシャルワーカー （認定課程修了証明申請資格）

教育現場や児童福祉施設などで子どもや家庭環境などの問題に対処・支援する専門職です。

幅広い年齢の方に本の魅力を伝える 司書

図書館で図書館資料の選択収集、オンライン検索、分類整理、目録作成、保管作業のほか、貸出・返却、読書案内などを業務とする専門職です。

●精神保健福祉士（国家試験受験資格）

精神科病院や精神障害者施設などで相談援助を行う精神科ソーシャルワーカーの国家資格です。

●社会福祉主事（任用資格）

福祉事務所など社会福祉関係に従事する公務員になるために必要な資格です。

●健康運動指導士（認定試験受験資格）

心臓病、脳卒中、糖尿病など、生活習慣病の予防を目的に、保健医療関係者と連携して安全で効果的な運動指導を行います。

●日本語教員（養成課程修了証書）

日本語を母語としない人に日本語を教える専門の教員です。

●健康運動実践指導者（認定試験受験資格）

運動指導の知識と技能を持ち、健康づくりを目的とした運動を安全・効果的に実践指導します。

●司書教諭

学校図書館で児童・生徒の読書指導などにあたります。教員免許状を同時に取得する必要があります。

国際交流プログラム

教養・専門教育の両側面からグローバルに活躍できる人材育成を目指して、積極的な国際教育活動を行っています。

1982年のアメリカ・モンタナ州の諸大学との姉妹校提携締結にはじまり、以来、大学間や学部間の相互交流など、様々な形で国際交流を推進しています。

1年間又は1学期間の交換留学（単位換算認定可能）や、約3週間のサマープログラム（語学研修・異文化体験）、短期認定留学など、多彩な留学・研修プログラムを通じて、向学心あふれる本学の学生が世界各地で学んでいます。その数は、過去5年間で約150名にのぼります。

現在では、海外交流協定校15カ国・地域33大学とネットワークを構築しています。このネットワークを生かし、コロナ禍においては海外の学生とのオンライン交流会を日常的に実施し、語学力を高める機会とするなど、多くの学生が将来の自己実現に向けた取り組みを行っています。

【大学間交流協定校】11カ国・地域、25大学

アメリカ	モンタナ州立大学、キャロル大学、インカーネットワード大学、ウィスコンシン大学オークレア校、ハワイ大学マノア校アウトリーチカレッジ
カナダ	セント・メアリーズ大学、カールトン大学
イギリス	セントラル・ランカシャー大学
オーストラリア	ラトロープ大学
ニュージーランド	ユニテック工科大学、クライストチャーチ工科大学
韓国	大田（テジョン）大学校、全南（チョンナム）大学校
中国	深圳大学、北京外国語大学、北京語言大学、北京第二外国語学院、広西民族大学相思湖学院、広西大学行健文理学院、大連工業大学
台湾	崑山科技大学、国立高雄科技大学
ベトナム	ベトナム国家大学ハノイ校
タイ	チュラロンコーン大学
フィリピン	アテネオ・デ・マニラ大学

【学部間交流協定校】7カ国・地域、8大学

経済学部	カンボジア	アンコール大学経済開発研究センター
	ミャンマー	ヤンゴン経済大学経済学部
	インドネシア	デンパサール・マハサラスワティ大学外国語学部
外国語学部	カナダ	ビクトリア大学生涯教育部
	韓国	梨花女子大学校言語教育院
	台湾	国立台湾師範大学国語教学センター
社会福祉学部	韓国	順天郷大学校人文社会科学大学
	ドイツ	ハインリッヒ・ハイネ大学人文学部

2023年度 学事日程

春学期

入学式	4月3日（月）
平常授業	4月10日（月）～7月29日（土）
創立記念日	5月30日（火）
春学期定期試験	7月31日（月）～8月8日（火）
夏期休業	8月9日（水）～9月20日（水）

秋学期

平常授業	9月21日（木）～1月26日（金）
託麻祭（学園祭）	11月2日（木）～11月4日（土）
冬期休業	12月26日（火）～1月4日（木）
秋学期定期試験	1月27日（土）～2月5日（月）
春期休業	2月6日（火）～3月31日（日）
学位記授与式（卒業式）	3月22日（金）（予定）

2024年3月 学科別卒業予定数

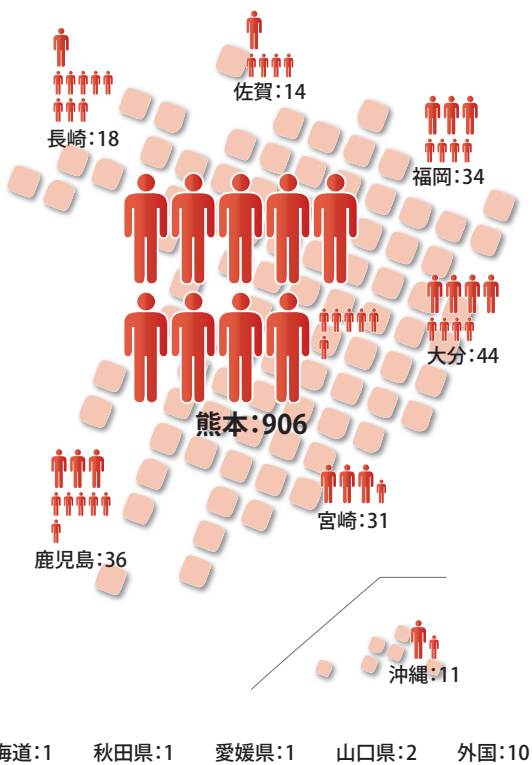
学部・学科	男	女	計
	商学部	175	73
経済学部	176	50	226
外国語学部	35	59	94
社会福祉学部	30	45	75
合計	594	515	1,109

研究科(修士課程)	男	女	計
商学研究科	4	0	4
経済学研究科	0	0	0
国際文化研究科	0	5	5
社会福祉学研究科	5	5	10
研究科(博士後期課程)	男	女	計
商学研究科	3	1	4
経済学研究科	0	0	0
国際文化研究科	0	0	0
社会福祉学研究科	0	3	3
修士課程・博士後期課程 合計	12	14	26
会計専門職研究科(専門職学位課程)	33	6	39

(2022年12月1日現在)

※ 博士後期課程は満期退学予定の数を含みます。

学生の出身県



この図は、2024年3月卒業予定者数を出身県別に表しています。熊本という立地もあり、九州地区の出身者が大多数を占めています。それぞれの専門分野について、出身地域の特性を活かしながら幅広く探究しています。

熊本県外学生(九州)の出身高校

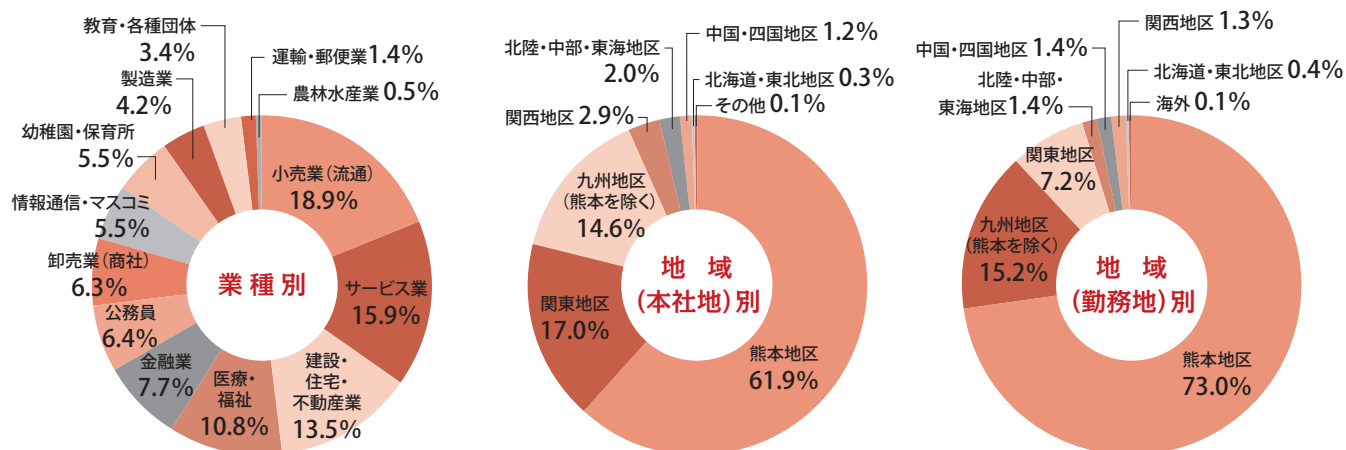
※高等学校 略

- ◆福岡県◆
 - 久留米
 - 三池
 - 八女
 - 田川
 - 嘉穂
 - 北九州市立
 - 福岡
 - 久留米商業
 - 北筑
 - 光陵
 - 玄洋
 - 浮羽実真館
 - 九州国際大学付属
 - 近畿大学附属福岡
 - 筑陽学園
 - 沖学園
 - 東福岡
 - 福岡女学院
 - 大牟田
 - 久留米信愛女学院
 - 八女学院
 - 九州産業大学付属九州
 - 西日本短期大学附属
- ◆佐賀県◆
 - 佐賀北
 - 佐賀東
 - 鹿島
 - 神埼
 - 神埼清明
 - 龍谷
- ◆長崎県◆
 - 佐賀清和
 - 佐賀女子短期大学付属
 - 佐賀女子
 - 佐賀学園
 - 北稜
 - 敬徳
- ◆大分県◆
 - 佐世保西
 - 佐世保商業
 - 島原
 - 島原商業
 - 国見
 - 口加
 - 小浜
 - 五島
 - 対馬
 - 西陵
 - 海星
 - 鎮西学院
 - 佐世保実業
 - 精道三川台
- ◆宮崎県◆
 - 高千穂
 - 日向
 - 宮崎南
 - 宮崎西
 - 都城西
 - 都城商業
 - 小林
 - 延岡星雲
 - 宮崎学園
 - 宮崎第一
 - 宮崎日本大学
 - 延岡学園
 - 小林西
 - 日南学園
- ◆鹿児島県◆
 - 日向学院
 - 聖心ウルスラ
 - 錦江湾
 - 川内
 - 出水
 - 国分
 - 鹿屋農業
 - 屋久島
 - 大島
 - 与論
 - 鹿児島商業
 - 鹿児島女子
 - 指宿商業
 - 出水商業
 - 種子島中央
 - 樟南
 - 鹿児島
 - 鳳凰
 - 神村学園高等部
 - 出水中央
 - 大口明光学園
- ◆沖縄県◆
 - 糸満
 - 知念
 - 那覇
 - コザ
 - 読谷
 - 八重山
 - 那覇商業
 - 首里東

地区・規模・業種別採用状況

規模（資本金等）や業種を問わず、九州はもとより全国のたくさんの事業所から求人を頂き、就職しています。

2021年度 就職決定状況



[2021(令和3)年度実績]

2021年度 学科別業種別就職状況

商学部			経済学部			外国語学部		
商学科	小売業(流通)	19.1%	経済学科	建設・住宅・不動産業	22.3%	英米学科	小売業(流通)	23.1%
	サービス業	15.7%		小売業(流通)	21.3%		サービス業	22.0%
	建設・住宅・不動産業	14.6%		サービス業	16.0%		製造業	11.0%
経営学科	製造業	50.0%	リーガルエコノミクス学科	建設・住宅・不動産業	19.8%	東アジア学科	小売業(流通)	28.6%
	医療・福祉	50.0%		サービス業	16.8%		サービス業	17.1%
ホスピタリティ・マネジメント学科	サービス業	29.3%		小売業(流通)	13.9%		金融業	14.3%
社会福祉学部								
第一部社会福祉学科	医療・福祉	62.7%	福祉環境学科	医療・福祉	35.2%	ライフ・ウェルネス学科	小売業(流通)	22.7%
	小売業(流通)	13.6%		小売業(流通)	18.9%		サービス業	16.1%
	情報通信・マスコミ	6.8%		サービス業	16.2%		建設・住宅・不動産業	14.5%
第二部社会福祉学科	医療・福祉	42.8%	子ども家庭福祉学科	幼稚園・保育所	68.7%	公務員	14.5%	
	公務員	14.3%		医療・福祉	14.3%			
	小売業(流通)	14.3%		公務員	7.1%			
	金融業	14.3%						
	サービス業	14.3%						

求人申し込みについて（お願い）

本学では、年間を通して求人を受け付けております。求人申込書（求人票）は学生の就職活動全般の基本となる大切なものでございます。以下の注意事項にご留意の上お申込みくださいますよう、お願いいたします。

1 求人のお申込みについて

（下記のどちらかの方法でお申込みください。）

- 求人申込書（求人票）での申込方法
求人申込書（求人票）になるべく詳細にご記入いただき、ご返送ください（FAX やメールでの受付も可）。貴社所定の求人票でも受け付けいたします。
- Web 入力（キャリアタス UC）による申込方法
本学では(株)ディスコが運営する求人票配信システム「キャリアタス UC」を利用して求人を受け付けております。よりスピーディに学生へ求人情報を公開することができますので、是非ご利用ください。
<https://uc.career-tasu.jp/>

2 添付書類について

求人をお申込みの際は、「自己申告書」及び「青少年雇用情報シート」のご提出につきましても、ご協力くださいますようお願いいたします。また、ご返送いただく際は、貴社パンフレットや社内報等資料も同封していただきますようお願いいたします。

3 応募とご採用について

- 試験実施日時・場所等の詳しいご連絡および応募書類のご返却は、なるべく本人宛にお願いいたします。
- 卒業予定者の中には、しょうがいのある学生が在学しております。貴社の職務で就労できる部署があれば、広く受験の機会をご提供くださいますようお願いいたします。
- 採用内定のご通知は、自由応募・学校推薦の別を問わず、その都度本人および大学へ文書でお願いいたします。

4 再募集について

再募集される場合は、改めて文書・電話・FAX・メール等でご指示ください。

5 求人票のダウンロードについて

Web入力ではなく本学指定求人票を使用される場合は、熊本学園大学ホームページよりダウンロードしてください。

求人票見本

本学の在籍者数をご記入ください。
いない場合は0をご記入ください。

年度 求人票 (年 月入社用)										熊本学園大学 就職課	
受付日 年 月 日										〒862-8680 熊本市中央区大江 2丁目5番1号	
受付方法 1. 郵 2. 来 3. メール 4. FAX										TEL(096)366-1647 FAX(096)363-6481	
フリガナ	企業名	設立	西暦 年 月 日	事業内容						〒862-8680 熊本市中央区大江 2丁目5番1号 TEL(096)366-1647 FAX(096)363-6481	
求人先	本社所在地	代表者	株式区分	東証・大証・福証・ジャスダック・その他						お願ひ	
書類提出先	TEL FAX	非上場(5年以内)に上場予定 有 / 無	株式区分	外国会社 ホームページ						1. 本社所在地及び書類提出先の所在地はビル名までご記入ください。	
	Email	年商	採用担当者	株式資本金	億 万円	男 名・平均 歳	内大卒 男 名	女 名・平均 歳	内本学卒 女 名	2. 会社案内及び経歴書などの参考資料を同封願います。	
募集対象	学部不問	今年度 前年度	採用担当者	億 万円	従業員数	男 名・平均 歳	内大卒 男 名	内本学卒 女 名	3. 会社所定用紙でも結構です。	4. ※※は記入不要です。	
勤務時間	学部指定: 前 経済 外国語 社会福祉 / 大学院	大卒採用 (文系)	(役職)	採用担当者 (氏名)	計	名・平均 歳	内大卒 男 名	内本学卒 女 名	勤務予定地 (該当するすべてに○印)		
休日	平日 時 分 ~ 時 分	大卒採用 (文系)	(氏名)	計	名・平均 歳	内大卒 男 名	内本学卒 女 名	東京(13) 神奈川(14) 愛知(23) 京都(26)			
福利生・諸制度	土曜 時 分 ~ 時 分	大卒採用 (文系)	計	名・平均 歳	内大卒 男 名	内本学卒 女 名	大阪(27) 広島(34) 福岡(40) 佐賀(41)				
備考	変則1 時 分 ~ 時 分	大卒採用 (文系)	計	名・平均 歳	内大卒 男 名	内本学卒 女 名	長崎(42) 熊本(43) 大分(44) 宮崎(45)				
	変則2 時 分 ~ 時 分	大卒採用 (文系)	計	名・平均 歳	内大卒 男 名	内本学卒 女 名	鹿児島(46) 神 戸(47) その他()				
	前年度年間所定労働時間 時間	大卒採用 (文系)	計	名・平均 歳	内大卒 男 名	内本学卒 女 名	応募要項・試験内容等				
	週休形態 完全2日実施 隔週2日実施 月(日)	大卒採用 (文系)	計	名・平均 歳	内大卒 男 名	内本学卒 女 名	1. ナビサイト ()				
	休日曜日 月 火 水 木 金 土 日	大卒採用 (文系)	計	名・平均 歳	内大卒 男 名	内本学卒 女 名	2. ホームページ				
	前年度年間休日日数(有給休暇を除く) 日	大卒採用 (文系)	計	名・平均 歳	内大卒 男 名	内本学卒 女 名	3. 郵送 / 持参				
	年次有給休暇日数 初年度(日) 最高(日)	大卒採用 (文系)	計	名・平均 歳	内大卒 男 名	内本学卒 女 名	4. その他()				
	その他休暇	大卒採用 (文系)	計	名・平均 歳	内大卒 男 名	内本学卒 女 名	1. 履歴書・自己紹介書 2. エントリーシート				
	1. 社宅・住宅借上制度 2. 従業員持株制度	大卒採用 (文系)	計	名・平均 歳	内大卒 男 名	内本学卒 女 名	3. 成績証明書(含卒業見込証明書)				
	3. 育児休暇(才まで) 4. 時間短縮(才まで)	大卒採用 (文系)	計	名・平均 歳	内大卒 男 名	内本学卒 女 名	4. その他()				
	5. 再雇用制度 6. 介護休業制度	大卒採用 (文系)	計	名・平均 歳	内大卒 男 名	内本学卒 女 名	1. 書類選考 2. 面接(個人/集団)				
	7. 退職金(有/無)	大卒採用 (文系)	計	名・平均 歳	内大卒 男 名	内本学卒 女 名	3. グループディスカッション 4. 論文/作文				
	8. 保険(健康・厚生・雇用・労災・その他)	大卒採用 (文系)	計	名・平均 歳	内大卒 男 名	内本学卒 女 名	5. 一般常識 6. 適性検査(内容:)				
	9. その他()	大卒採用 (文系)	計	名・平均 歳	内大卒 男 名	内本学卒 女 名	7. Webテスト(内容:)				
		大卒採用 (文系)	計	名・平均 歳	内大卒 男 名	内本学卒 女 名	8. その他()				
		大卒採用 (文系)	計	名・平均 歳	内大卒 男 名	内本学卒 女 名	①会社説明会				
		大卒採用 (文系)	計	名・平均 歳	内大卒 男 名	内本学卒 女 名	日時 月 日 : ~、随時				
		大卒採用 (文系)	計	名・平均 歳	内大卒 男 名	内本学卒 女 名	場所				
		大卒採用 (文系)	計	名・平均 歳	内大卒 男 名	内本学卒 女 名	②会社説明会				
		大卒採用 (文系)	計	名・平均 歳	内大卒 男 名	内本学卒 女 名	日時 月 日 : ~、随時				
		大卒採用 (文系)	計	名・平均 歳	内大卒 男 名	内本学卒 女 名	場所				
		大卒採用 (文系)	計	名・平均 歳	内大卒 男 名	内本学卒 女 名	試験日				
		大卒採用 (文系)	計	名・平均 歳	内大卒 男 名	内本学卒 女 名	日時 月 日 : ~、随時				
		大卒採用 (文系)	計	名・平均 歳	内大卒 男 名	内本学卒 女 名	場所				
		大卒採用 (文系)	計	名・平均 歳	内大卒 男 名	内本学卒 女 名	応募締切日				
		大卒採用 (文系)	計	名・平均 歳	内大卒 男 名	内本学卒 女 名	月 日 :				

※戸籍謄(抄)本の取扱いいたしかねます。

成績・卒業見込証明書(大学発行)の発行は、2023年5月中旬頃を予定しています。

2023年度卒業・修了予定者等の就職・採用活動に関するお願い

(1) 就職・採用活動開始時期等について

広報活動開始：2023年 3月 1日以降
採用選考活動開始：2023年 6月 1日以降
正式内定日：2023年10月 1日以降
※「学校推薦書」は、2023年6月1日以降に発行します。

(2) 「企業説明会」の実施について

本学にて協力させていただく「企業説明会」は、2023年3月1日以降に実施されるものに限らせていただきます。（「企業説明会」とは「会社説明会」、「学内セミナー」等の名称に関わらず、採用を目的として事前に採用予定数や選考スケジュールなどの採用情報を広く学生等に発信するための説明会を指します）

(3) 学事日程等への配慮について

採用選考活動は、土日・祝日、平日の夕方以降の時間帯などを活用するなど、学生への負担を考慮し、学生の健康状態にご配慮いただきますようお願いいたします。

(4) インターンシップの取扱いについて

広報活動の開始日以前にインターンシップを実施する場合、広報活動や採用選考活動と異なるものであることを明確にしてください。また、就業体験を伴わないプログラムをインターンシップと称して行うなど、情報発信することがないようにするとともに、学生の長期休暇の活用し、学事日程に十分ご配慮ください。

(5) 卒業・修了後3年以内の既卒者の取扱いについて

卒業・修了後少なくとも3年以内の既卒者は、新規卒業・修了予定者の採用枠への応募を可能にしていただきますようお願いいたします。

(6) オンラインの活用について

オンラインを活用する場合、学生に対し、通信手段等の事前明示、通信が乱れた際の対応等、ご配慮いただきますようお願いいたします。

(7) 日本人海外留学生や外国人留学生などに対する採用選考機会の提供について

日本人海外留学生・外国人留学生などに対し、多様な採用選考機会を積極的に周知・提供していただきますようお願いいたします。

(8) 学生の個人情報の取扱い等について

公平・公正で透明な採用選考を徹底し、学生の個人情報の取扱い等について、法令を遵守してください。

(9) ハラスメント等の防止の徹底について

学生の弱みに付け込むようなセクシュアルハラスメントやパワーハラスメント等の防止を徹底してください。

(10) 成績証明等の一層の活用について

採用選考に当たり、成績証明等を一層活用し、学修成果や学業への取組状況を適切に評価していただきますようお願いいたします。

以上

「2023（令和5）年度卒業・修了予定者等の就職・採用活動に関する要請」

（内閣官房（https://www.cas.go.jp/jp/seisaku/shushoku_katsudou_yousei/2023nendosotu/index.html）を加工して作成

アクセスマップ



交通の案内

熊本桜町バスターミナルより

- 車利用：約15分
- 熊本市バス利用：16のりば 約20分
 - 子飼渡瀬線…バス停「学園大前」下車すぐ
 - 大江城西線…バス停「学園大前」下車すぐ
 - 渡鹿長嶺線…バス停「大江渡鹿」下車 徒歩約5分
 - 東西線…バス停「大江渡鹿」下車 徒歩約5分
- 産交バス利用：16のりば 約20分
 - 熊本整形外科・託麻原本通經由…バス停「大江渡鹿」下車 徒歩約5分
 - 子飼・託麻原本通經由…バス停「大江渡鹿」下車 徒歩約5分

九州新幹線・JR鹿児島本線 熊本駅より

- 車利用：約15分
- 熊本市バス利用：16のりば白川口(東口)約20分
 - 熊学ライナー 熊本駅-熊学ノンストップ
バス停「学園大(キャンパス内)」下車
 - 第一環状線(大学病院回り)
バス停「大江渡鹿」下車 徒歩約5分
 - 中央環状線(大学病院回り)
バス停「学園大前」下車すぐ

JR豊肥本線 水前寺駅より

- 同駅北口より徒歩：約10分
- 同駅北口より熊本市バス利用：約3分
 - 大江城西線…バス停「学園大前」下車すぐ

熊本市電

- 電停「味噌天神前」下車 徒歩約15分

九州自動車道 熊本インターより

- 車利用：約15分

熊本空港より

- 車利用：約30分
- 空港バス利用：約30分
 - バス停「味噌天神」下車 徒歩約15分

KUMAMOTO GAKUEN UNIVERSITY
熊本学園大学 就職課(4号館1階)

〒862-8680 熊本市中央区大江2丁目5番1号
TEL 096-364-5161 (代表)
096-366-4647 (直通)

FAX 096-363-6481
☎ 0120-77-4647

E-mail : syusyoku@kumagaku.ac.jp
事務取扱時間/月~金 8:45~12:30 13:30~17:15

熊本学園大学

<https://www.kumagaku.ac.jp>

熊本学園大学

検索